



全新體驗

最高音質設計

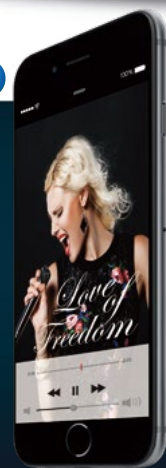
先進數位配備



HK-260RU

DATA STREAM / KARAOKE AMPLIFIER 多功能數位流錄·收音系統 / 綜合擴大機

- 輸出功率：260W+260W 8Ω / 450W+450W 4Ω
- 支援USB·SD卡數位音樂輸入並可選擇多種聆聽模式。
- 內建高階數位錄音功能，隨唱隨錄至SD卡或USB隨身碟。
- SD卡與USB碟內音樂檔可任意相互複製至另一儲存碟。
- 支援高速高音質藍芽5.0EDR無線傳輸及NFC自動感應近場無線傳輸，手機、平板、電腦...的音樂透過上述方式傳輸至擴大機，隨時聆聽您喜愛的音樂。
- LCD功能顯示面板全繁體中文文化界面，操作簡單易懂。



注意！
手機或數位設備雖具備與本機相容之無線傳輸方案，
才能夠經由本機播放音樂！



<http://www.tdfsound.com>



HK-260RU 多功能數位流錄 · 收音系統 / 綜合擴大機



1. 外入AC電源輸入時啓動模式可設定二種模式:

1. 電源直接啓動 2. 待機遙控電源。
2. 可設定每次開機自動切換VCR/DVD/KTV/TAPE/MP3/藍芽 其中一組訊號為指定開機優先頻道。
3. 內建高階數位錄音功能，可同時錄製音樂訊號與麥克風訊號至SD CARD或USB隨身碟。
4. SD卡與USB碟內音樂檔可任意相互複製至另一儲存碟。
5. 內建MP3多媒體播放器，具有SD CARD與USB隨身碟輸入插座。
6. 無須清除SD CARD與USB隨身碟內之非MP3音樂檔案即可直接讀取播放MP3音樂檔案。
7. 可自動分辨SD CARD與USB隨身碟內多個音樂資料夾的音樂檔案做 < 正常→單曲循環→全部循環→資料夾循環→隨機→>，五種的播放方式選擇。
8. 內建一組無線藍芽5.0EDR高速傳輸版立體聲藍芽接收模組，手機、平板、電腦 等都可透過藍芽無線傳輸音樂至擴大機。
9. 內建無線自動感應NFC連線藍芽模組，手機、平板輕碰即可連線，可簡化藍芽連線對頻程序。
10. 具有一組DC 12伏特/0.2安培電壓輸出3.5ΦPHONE JACK插座，提供與其它設備電源開/關運動控制使用。
11. 具有數位式可設定選擇5種喇叭輸出模式：A組→B組→A+B並聯→A+B串聯→關閉 等5種輸出模式，喇叭阻抗匹配選擇與施工配線更方便。
12. 具有一組液晶功能顯示面板，全機功能操作顯示界面皆採用繁體中文顯示，操作上手更容易。
13. 具有特殊功能設定繁體中文顯示頁面，可設定：1. 開機(音樂與麥克風)自動音量位置設定與自動音量開或關；2. 設備接收遙控器控制功能開或關；3. 音樂與麥克風限制最大音量位置設定與此限制功能開或關；4. 喇叭五種模式輸出設定(A組→B組→A+B組並聯→AB組串聯→關閉)；5. 迴音效果開或關；6. 殘響效果開或關；7. 響度加強效果開或關。
14. 具有一組KTV訊號輸入頻道音壓自動平衡功能，播放所有各種伴唱歌曲時可防止聲音不會忽大忽小。
15. KTV訊號輸入頻道設有一顆專用LIMIT輸入音量調整旋鈕。
16. 具有待機遙控開/關電源功能。
17. 麥克風音效具有：ECHO(迴音) / DELAY(延遲) / REPEAT(重複) 音效調整旋鈕。
18. 麥克風音效具有專業REVERB(殘響)效果，並具有REVERB效果大小調整旋鈕。
19. REVERB(殘響)效果具有四種音效選擇模式：1. 殘響(短)、2. 殘響(中)、3. 殘響(長)、4. REVERB+DELAY

MP3 規格

1. 解析度 8Kbps~320Kbps
2. 取樣率 8KHz ~ 48KHz
3. SD卡容量範圍 32MB~32GB
4. USB 規格 支持USB 2.0規範，可播放儲存在支持USB 2.0 Full Speed協議的隨身碟中音樂檔案
5. 按鍵功能：0~9按鍵選歌、停止、播放、暫停、上一首、下一首、SD/USB選擇、資料夾播放選擇、等化《標準→古典→流行→爵士→搖滾→》錄音(可選擇SD/USB)循環《正常→單曲循環→全部循環→資料夾循環→隨機→》

20. 麥克風ECHO與REVERB二種音效使用時可任意單獨使用或同時任意相互混音。
21. 數位錄音設計一顆麥克風音量錄音大小微調旋鈕，提供調整至與音樂音量協調的錄音比例。
22. 具有一組立體聲REC錄音訊號輸出(具有麥克風錄音音量調整旋鈕)與TAPE錄音機訊號返回專用輸入插座，當選擇在TAPE輸入時電路會自動切斷錄音訊號輸出迴路，此功能可以避免因迴路問題而產生訊號迴授"轟"鳴聲。
23. 具有六組立體聲訊號輸入選擇功能VCR/DVD/KTV/TAPE/MP3/藍芽/與二組立體聲REC OUT錄音輸出與/PRE OUT前級訊號輸出功能。
24. 具有三組影像輸入與二組影像輸出功能。
25. 具有四組麥克風訊號輸入插座與四組麥克風輸入音量獨立大小調整旋鈕。
26. 電源濾波採用二顆10000uF/ 80V大容量電容器，使電源穩壓更線性。
27. 後級放大電路採用8顆150W大功率推動晶體，當遇低組抗喇叭負載時後級亦能保持大功率輸出不失真。
28. 具有自動接唱(AUTO)與伴唱音樂人聲消音(WUTA.)功能。
29. 附一支全功能遙控器，可操作數位錄音功能、MP3播放設定功能、電源開關功能、迴音開關功能、殘響模式選擇功能、靜音遙控功能。
30. 麥克風具有人聲高音、中音、低音獨立音質調整與防止麥克風迴授發生的HI-CUT調整旋鈕。
31. 具有立體聲EQ OUT與EQ IN，前級輸出、入端子座，可供外接任何音效訊號處理器材之擴充連結功能。
32. 內鍵含BMB碼四種以上紅外線遙控接收功能，可接收市售各大品牌伴唱機遙控器之控制。
33. 保護線路具有溫度保護、過載保護、喇叭短路保護、訊號輸入漏電保護。
34. 具供連線投幣器與伴唱機專用S端子座與Ø3.5mm PHONE JACK連接輸入座，可外接紅外線遙控接收器。

技術規格

輸出功率	260W+260W 8Ω	450w+450w 4Ω
頻率響應	15Hz ~ 25KHz ±0.5dB	
音質調整	音樂：低音100Hz ±10dB 高音10KHz ±10dB 麥克風：低音100Hz ±10dB 中音1KHz ±10dB 高音10KHz ±10dB	
總諧波失真率	≤0.0138%(1KHz)	
信號雜音比	音樂：91dB	麥克風：89dB
訊號輸入靈敏度	音樂：158mVrms 麥克風：35mVrms	
訊號輸入阻抗	47000Ω	
影像輸入/輸出阻抗	輸入：1vp-p/75Ω 輸出：1vp-p/75Ω	
尺寸	430W x 170H x 410D (mm) 含腳座，端子，旋鈕	
總重	13.8KG	



100% 台灣專業設計製造廠
第壹電子有限公司
<http://www.tdfsound.com>
 E-mail: tdf.tw@msa.hinet.net

